

 phonotech®

sound insulation • decorative acoustics

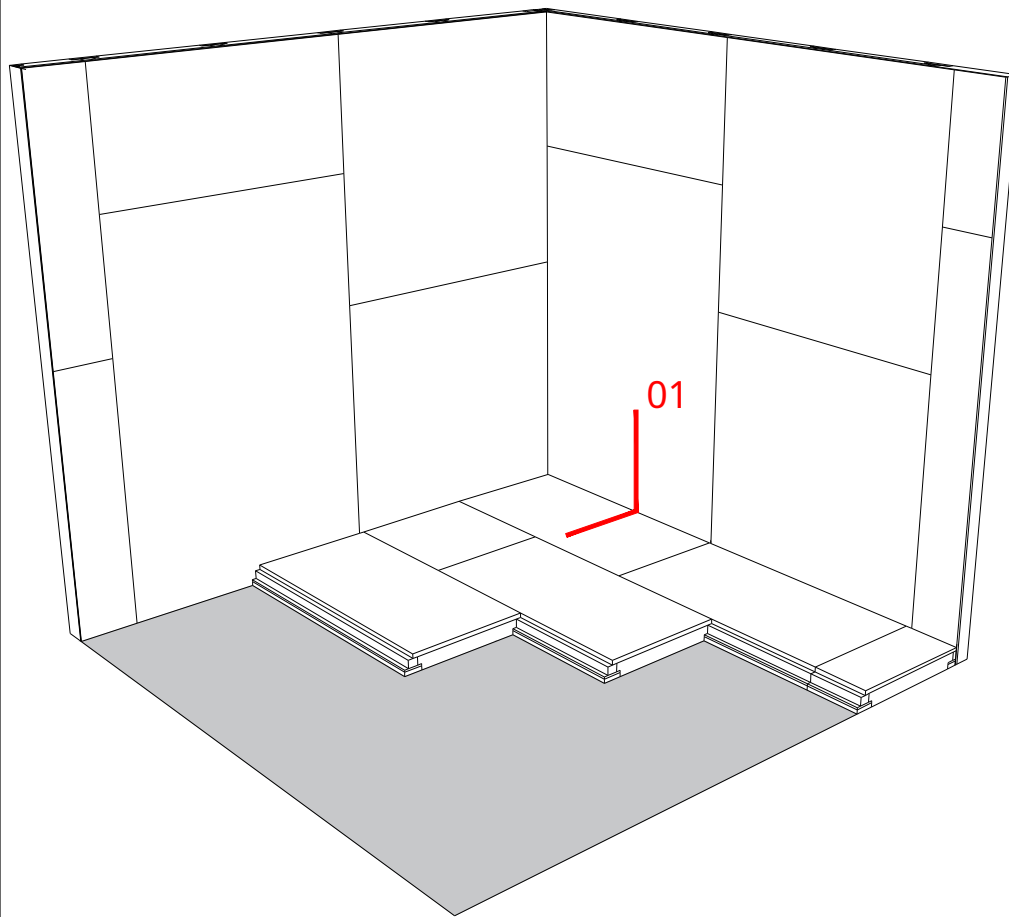
PHONOTECH VR MONTAGEANLEITUNG

BÖDEN

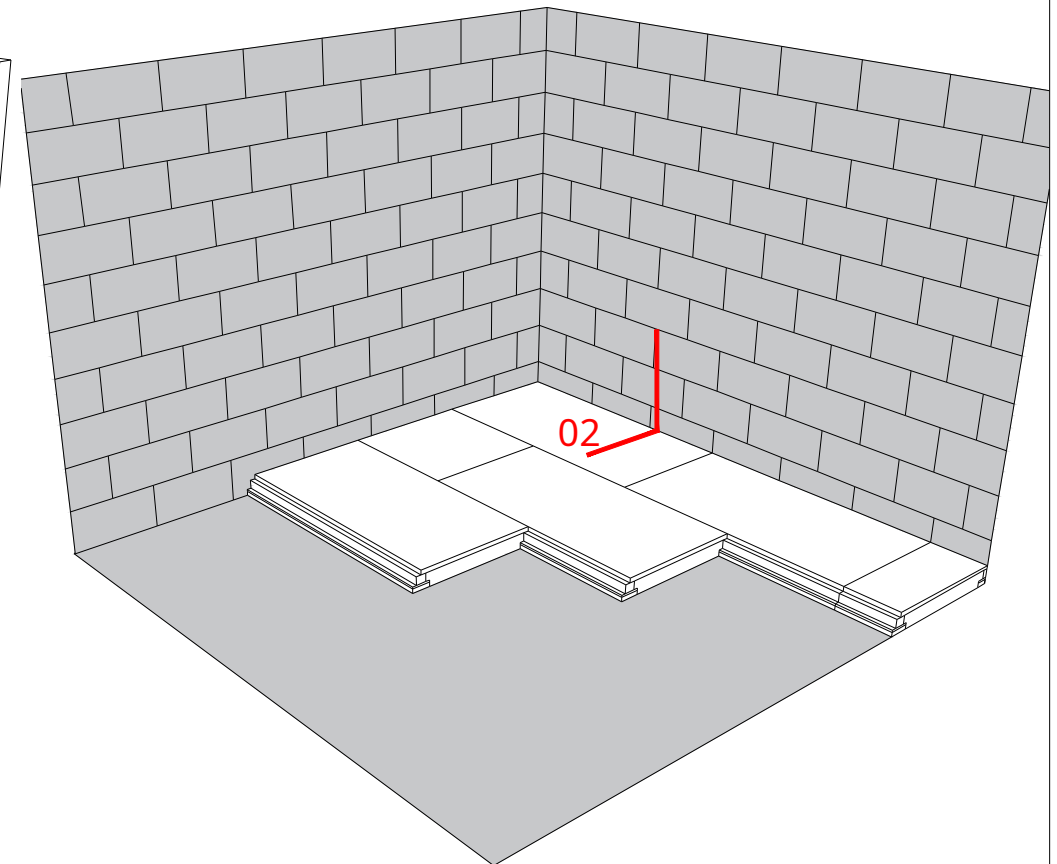


+32 (0)87 33 33 30
info@phonotech.com
www.phonotech.com

POSE PHONOTECH VR versus PHONOTECH PH



PHONOTECH VR-INSTALLATION gegen Mauerwerk

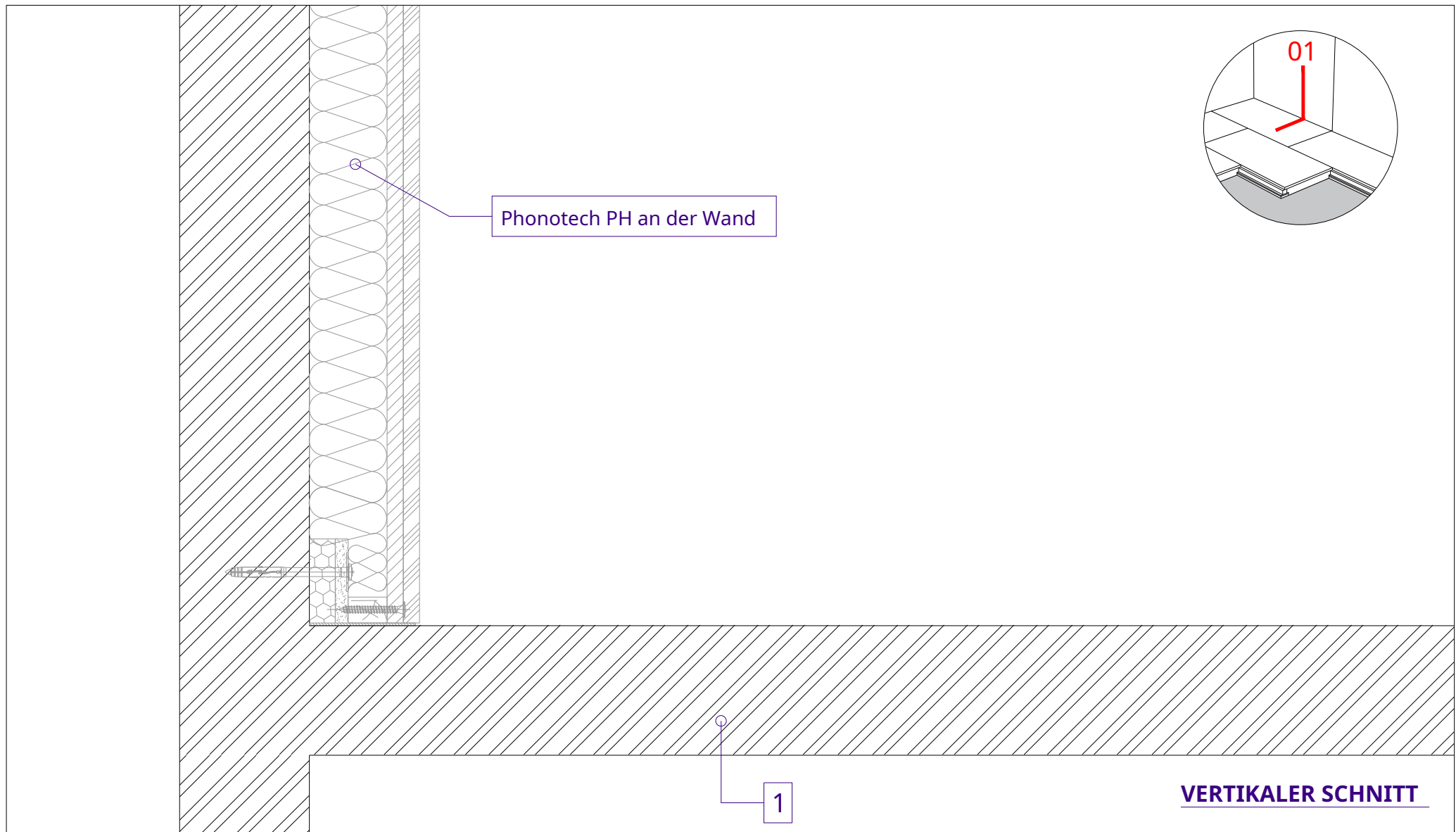


Detail 1. Vertikaler Abschnitt an der Verbindung zwischen Boden und Phonotech PH

Detail 2. Vertikaler Schnitt an der Verbindung zwischen Boden und Wänden



- Für Wände und Decken beachten Sie bitte die Montageanleitung der PHONOTECH PH-Paneele



1. Tragkonstruktion: Holz, Beton usw.

2. Entkopplungsleiste

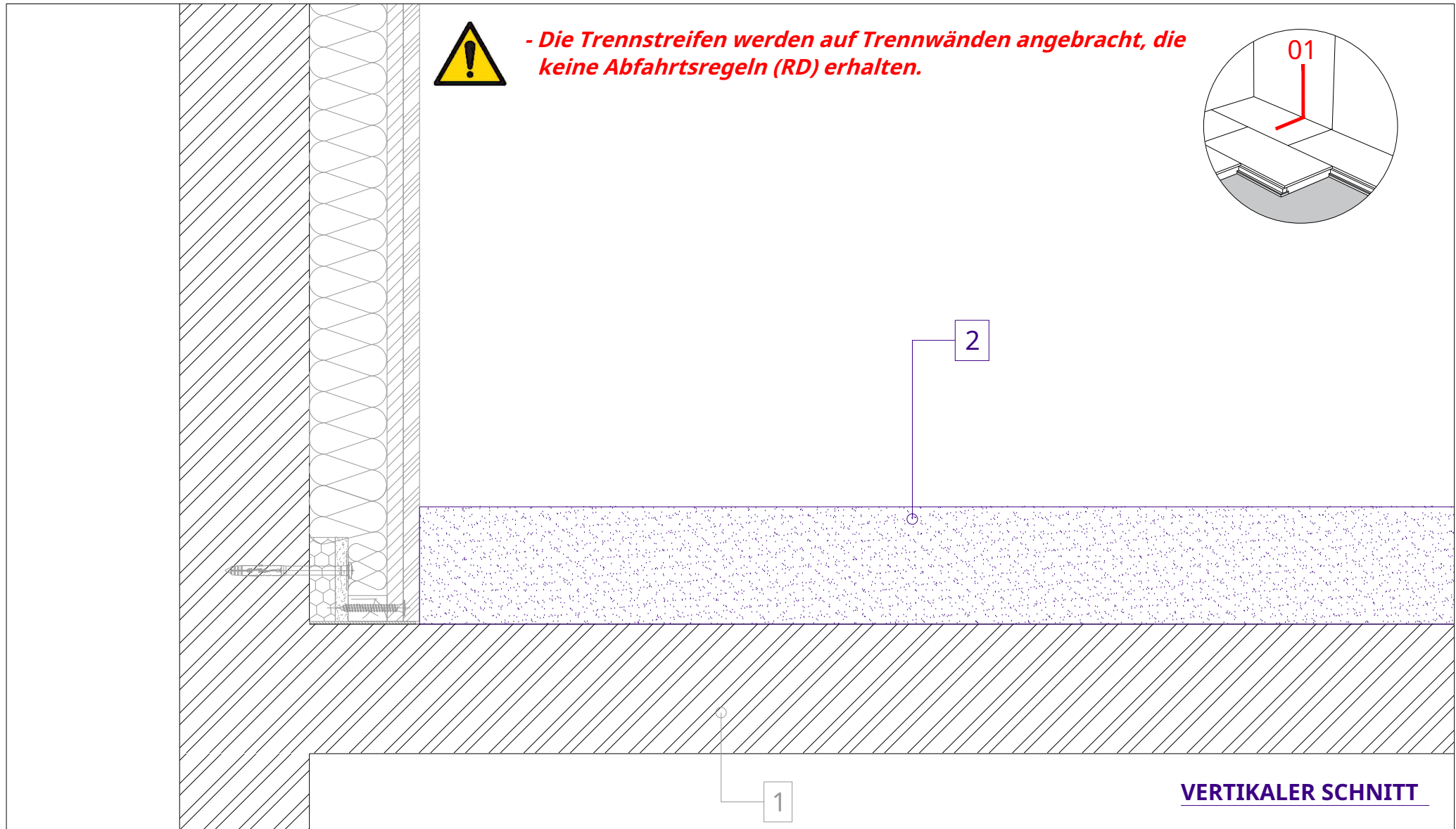
3. PHONOTECH RD-Startregel

4. PHONOTECH VR Akustikplatten (600 x 1200 mm)

5. Verteilerplatten

6. Bodenbelag

7. Umlaufende Acryldichtung



1. Tragkonstruktion: Holz, Beton usw.

2. Entkopplungsleiste

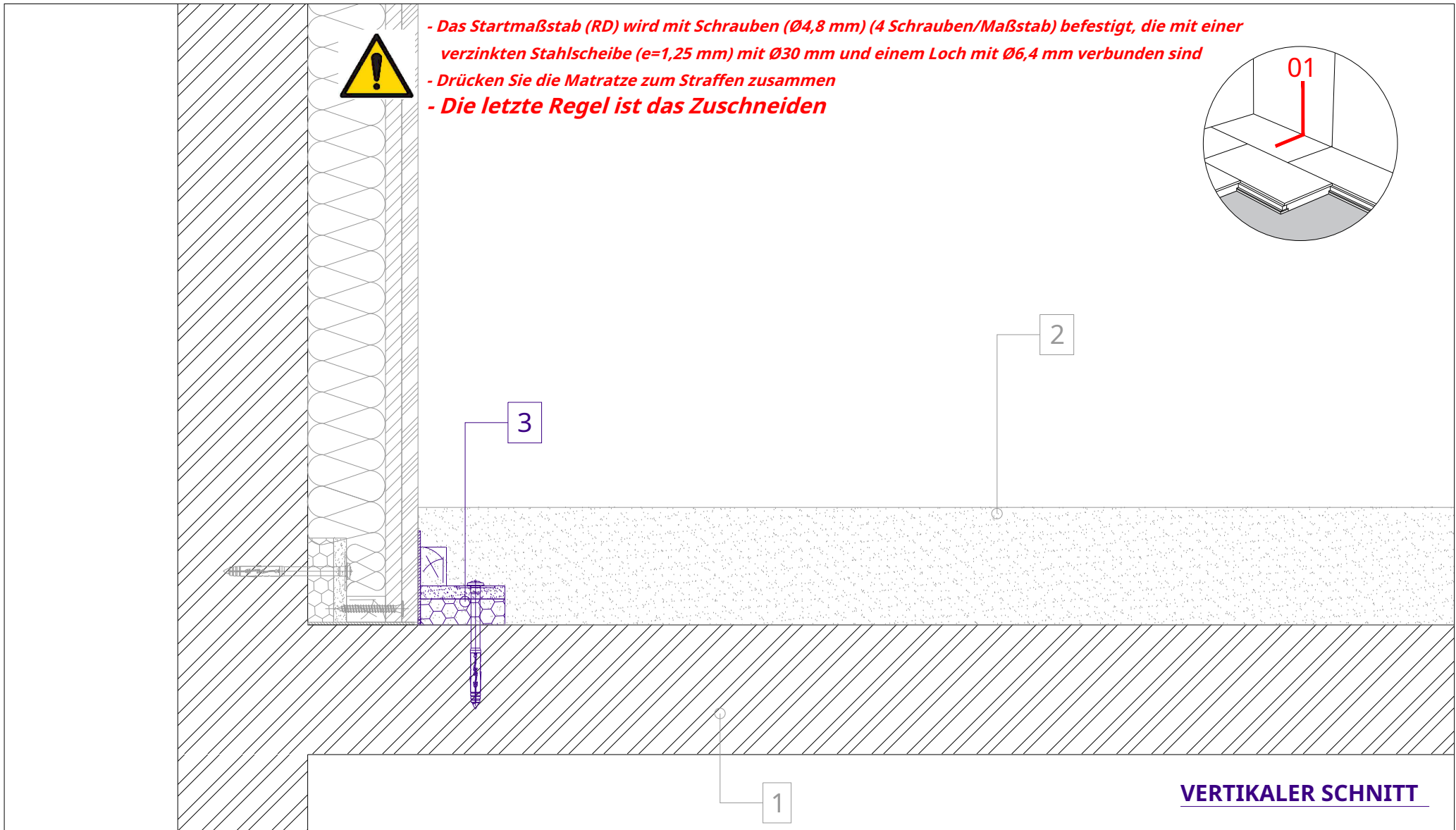
3. PHONOTECH RD-Startregel

4. PHONOTECH VR Akustikplatten (600 x 1200 mm)

5. Verteilerplatten

6. Bodenbelag

7. Umlaufende Acryldichtung



1. Tragkonstruktion: Holz, Beton usw.

2. Entkopplungsleiste

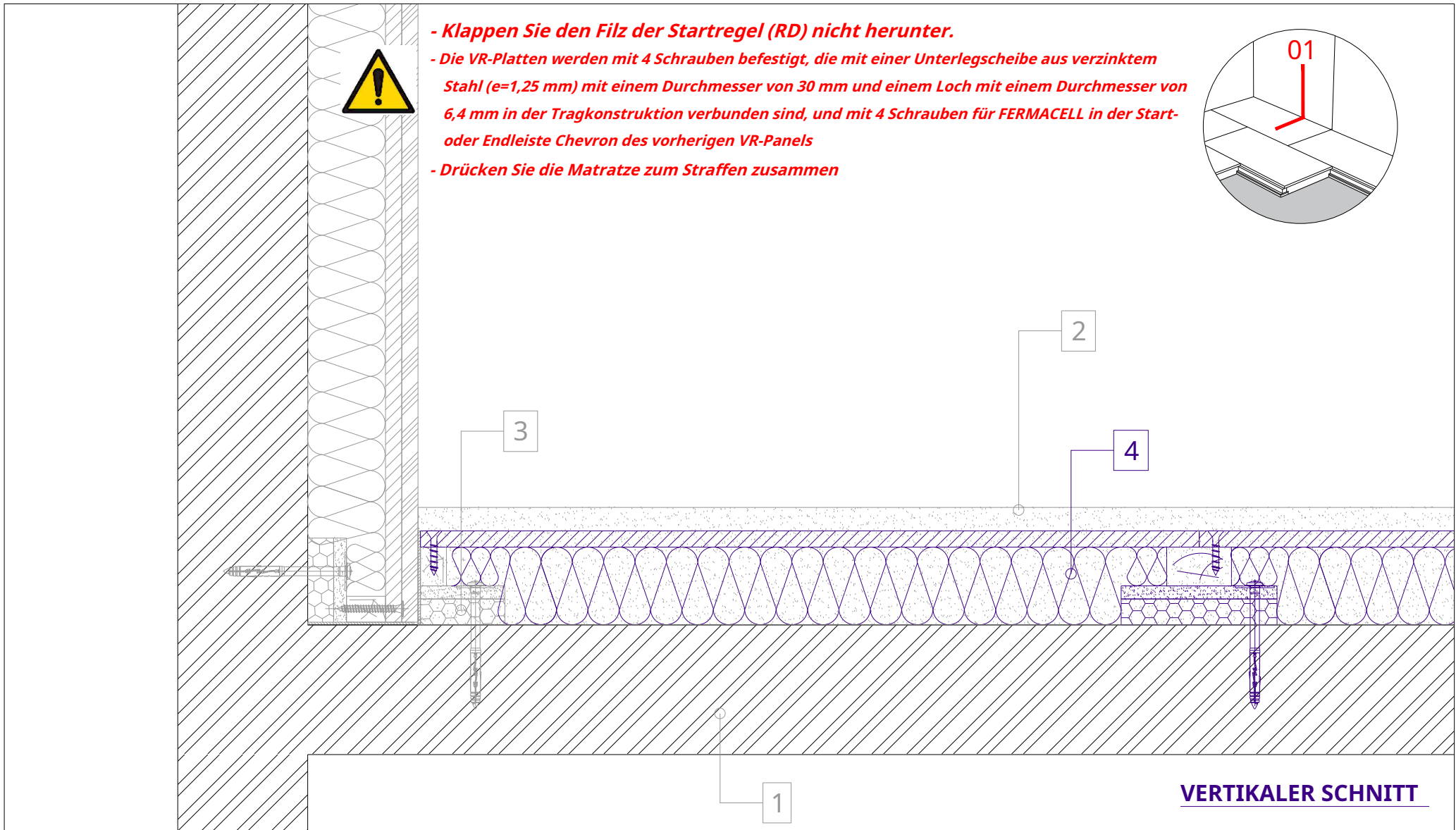
3. PHONOTECH RD-Startregel

4. PHONOTECH VR Akustikplatten (600 x 1200 mm)

5. Verteilerplatten

6. Bodenbelag

7. Umlaufende Acryldichtung



1. Tragkonstruktion: Holz, Beton usw.

2. Entkopplungsleiste

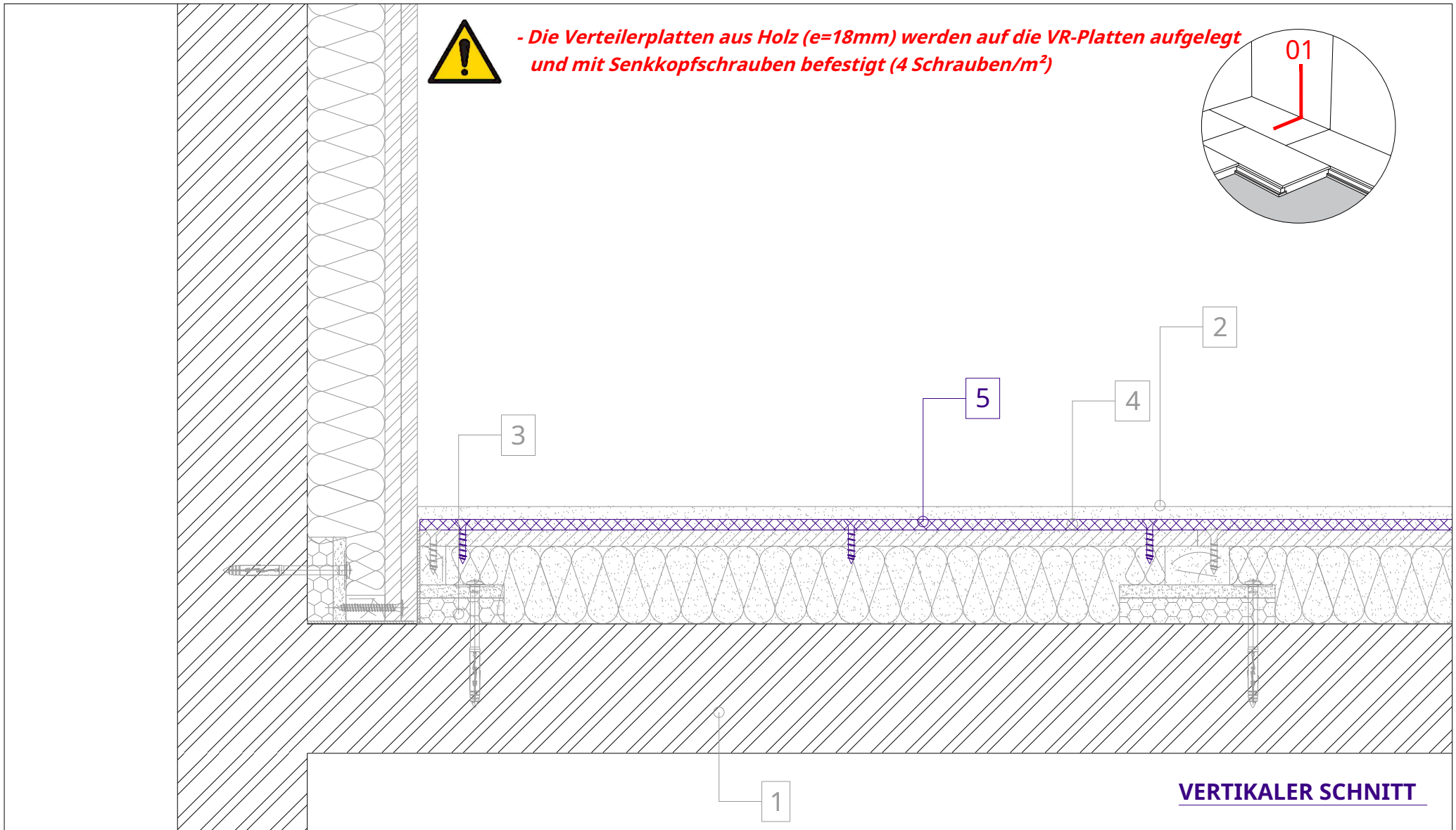
3. PHONOTECH RD-Startregel

4. PHONOTECH VR Akustikplatten (600 x 1200 mm)

5. Verteilerplatten

6. Bodenbelag

7. Umlaufende Acryldichtung



1. Tragkonstruktion: Holz, Beton usw.

2. Entkopplungsleiste

3. PHONOTECH RD-Startregel

4. PHONOTECH VR Akustikplatten (600 x 1200 mm)

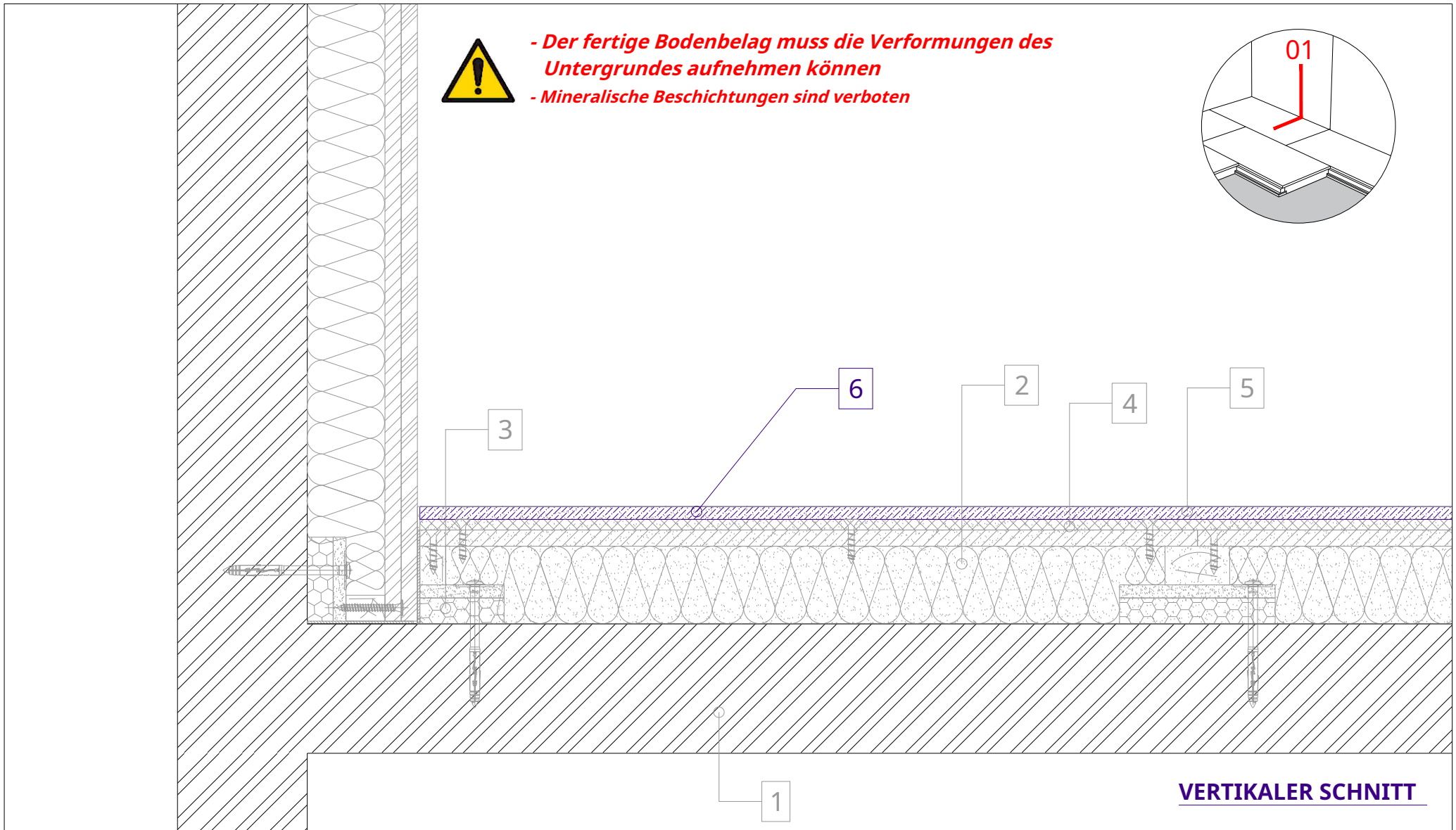
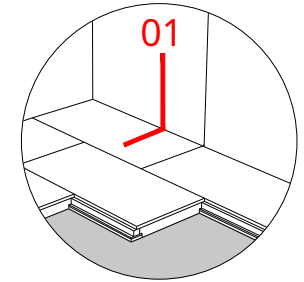
5. Verteilerplatten

6. Bodenbelag

7. Umlaufende Acryldichtung



- Der fertige Bodenbelag muss die Verformungen des Untergrundes aufnehmen können
 - Mineralische Beschichtungen sind verboten



1. Tragkonstruktion: Holz, Beton usw.

2. Entkopplungsleiste

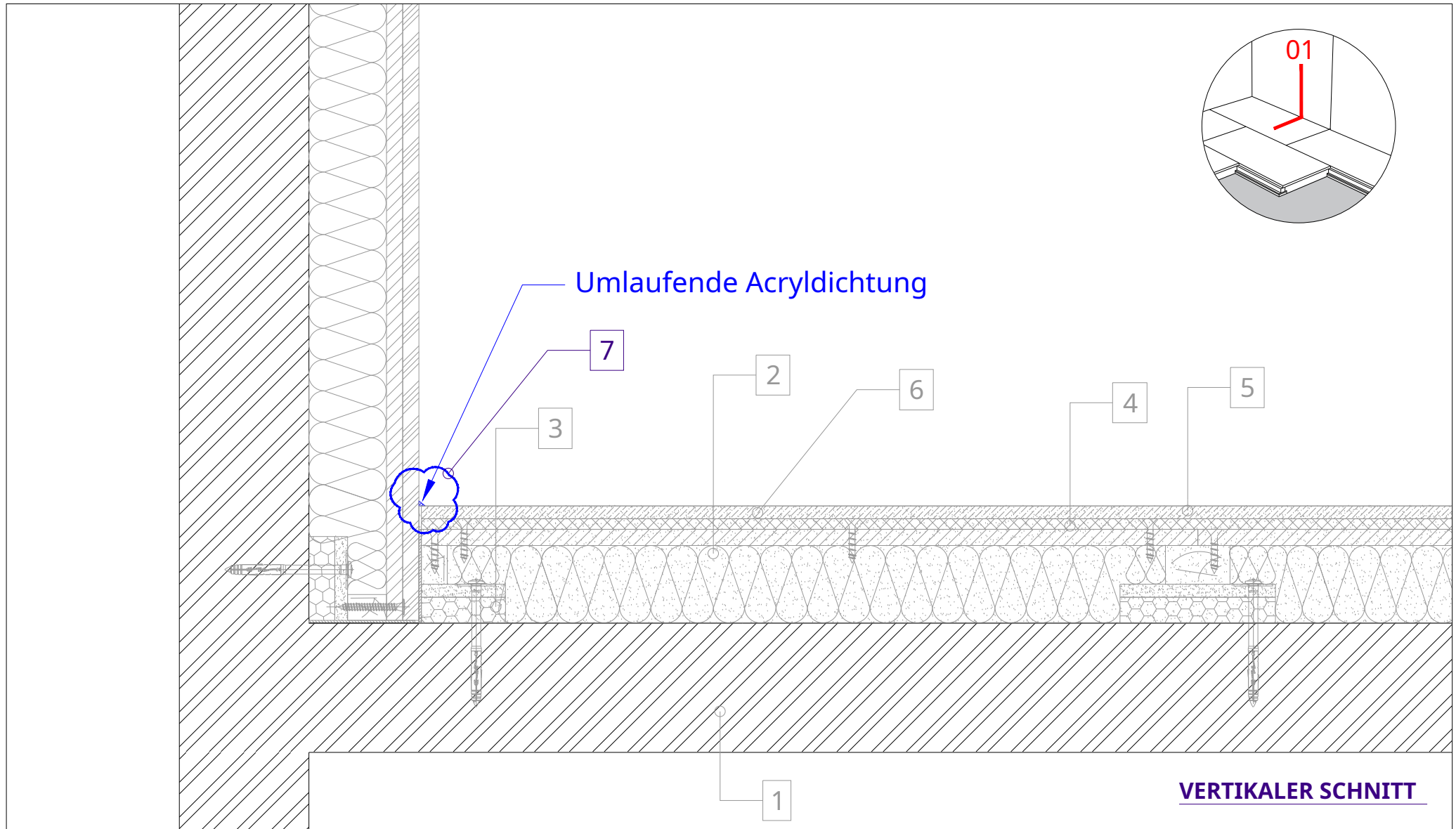
3. PHONOTECH RD-Startregel

4. PHONOTECH VR Akustikplatten (600 x 1200 mm)

5. Verteilerplatten

6. Bodenbelag

7. Umlaufende Acryldichtung



1. Tragkonstruktion: Holz, Beton usw.

2. Entkopplungsleiste

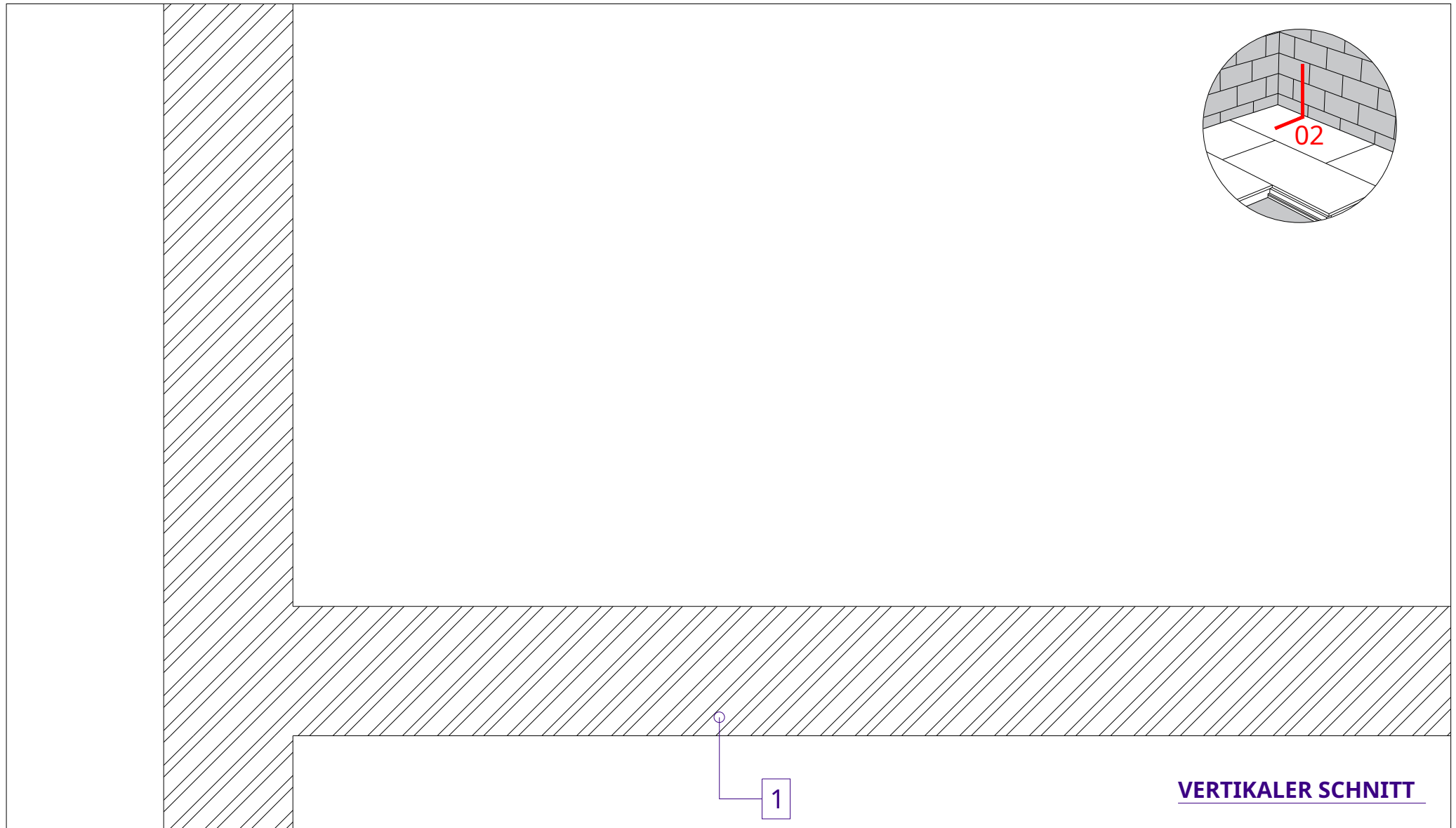
3. PHONOTECH RD-Startregel

4. PHONOTECH VR Akustikplatten (600 x 1200 mm)

5. Verteilerplatten

6. Bodenbelag

7. Umlaufende Acryldichtung



1. Tragkonstruktion: Holz, Beton usw.

2. Entkopplungsleiste

3. PHONOTECH RD-Startregel

4. PHONOTECH VR Akustikplatten (600 x 1200 mm)

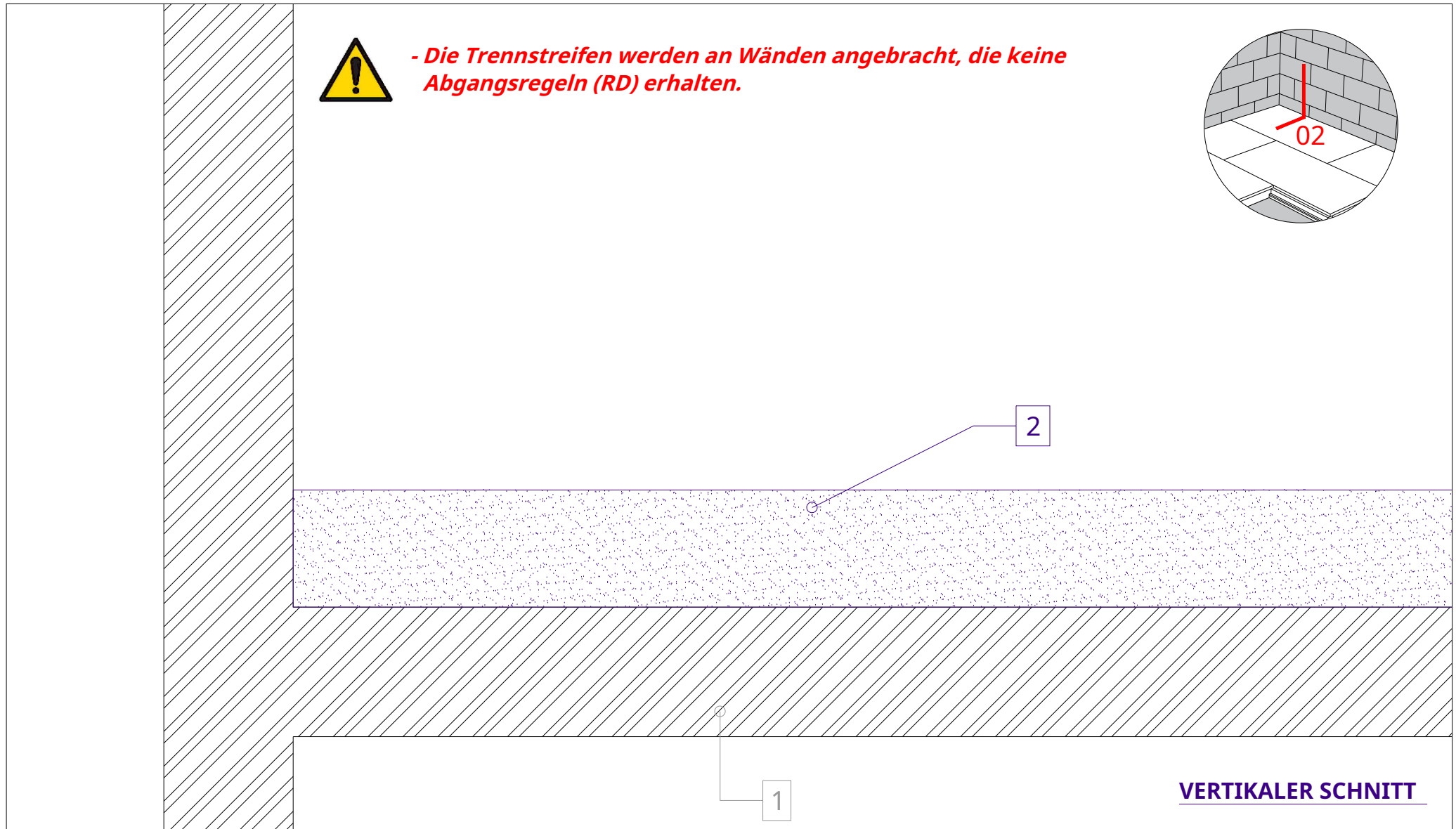
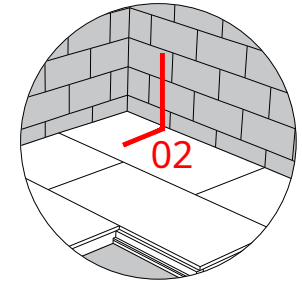
5. Verteilerplatten

6. Bodenbelag

7. Umlaufende Acryldichtung



- Die Trennstreifen werden an Wänden angebracht, die keine Abgangsregeln (RD) erhalten.



1. Tragkonstruktion: Holz, Beton usw.

2. Entkopplungsleiste

3. PHONOTECH RD-Startregel

4. PHONOTECH VR Akustikplatten (600 x 1200 mm)

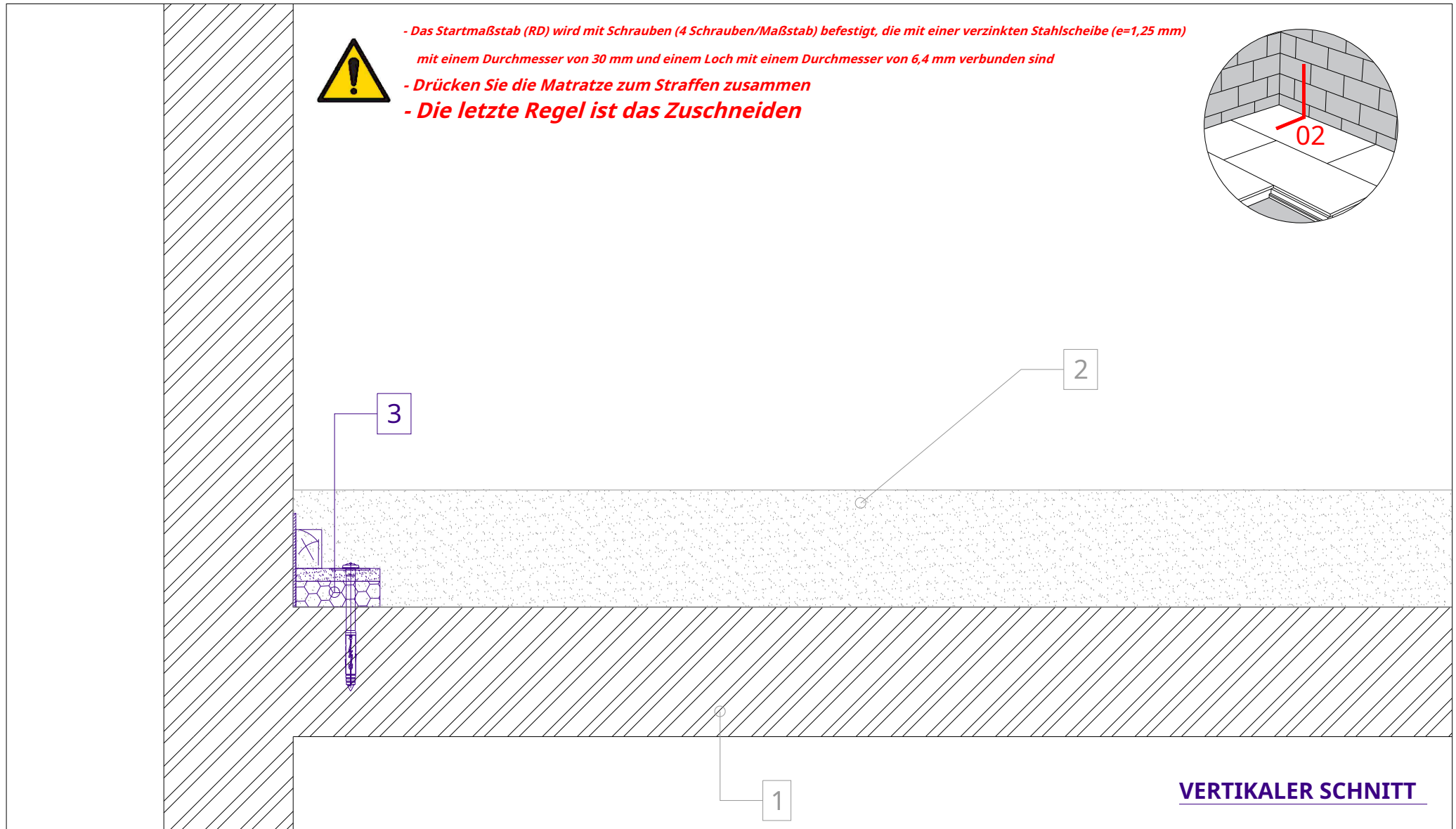
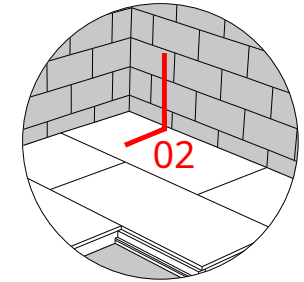
5. Verteilerplatten

6. Bodenbelag

7. Umlaufende Acryldichtung



- Das Startmaßstab (RD) wird mit Schrauben (4 Schrauben/Maßstab) befestigt, die mit einer verzinkten Stahlscheibe (e=1,25 mm) mit einem Durchmesser von 30 mm und einem Loch mit einem Durchmesser von 6,4 mm verbunden sind
- Drücken Sie die Matratze zum Straffen zusammen
- Die letzte Regel ist das Zuschneiden



1. Tragkonstruktion: Holz, Beton usw.

2. Entkopplungsleiste

3. PHONOTECH RD-Startregel

4. PHONOTECH VR Akustikplatten (600 x 1200 mm)

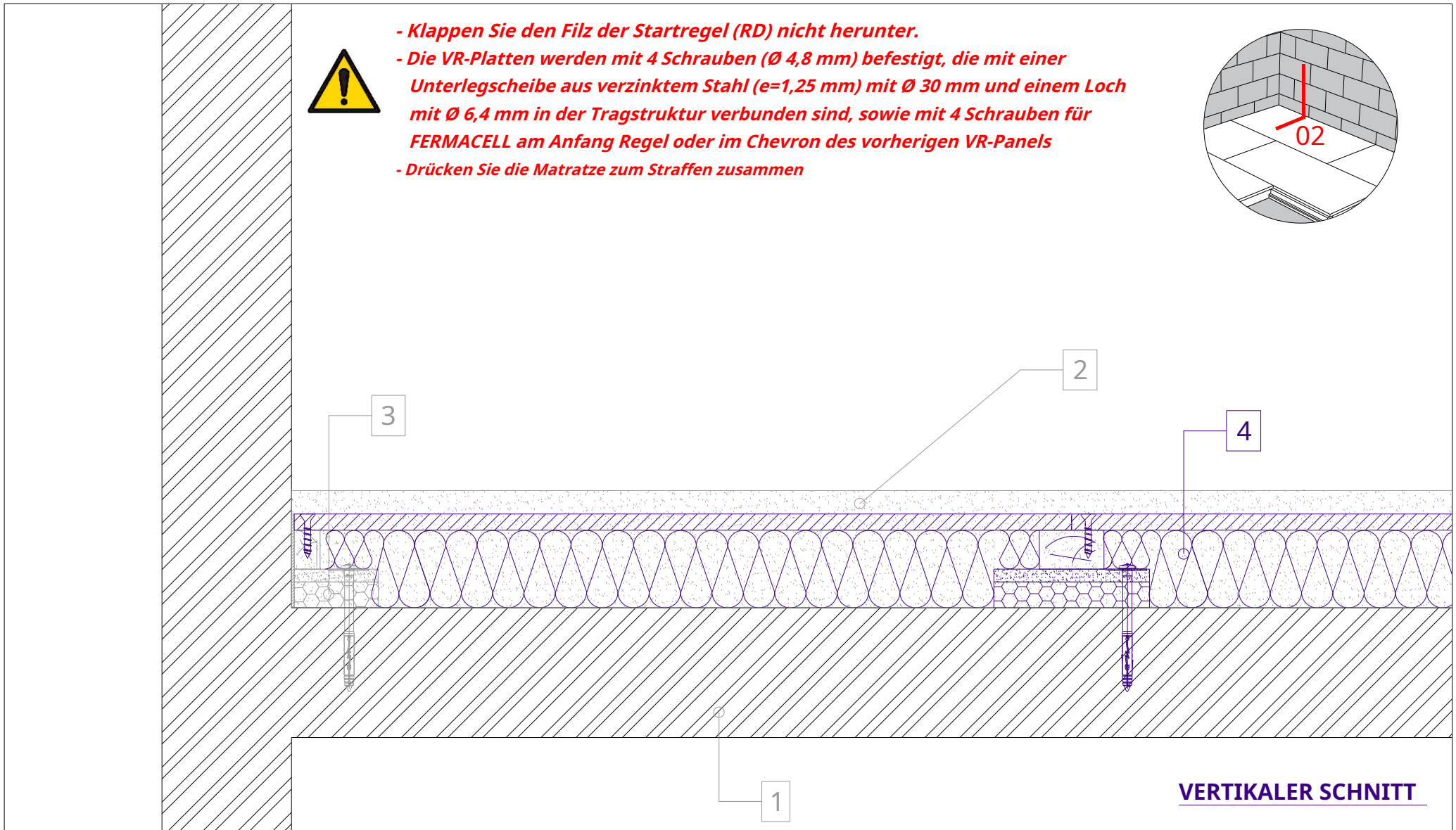
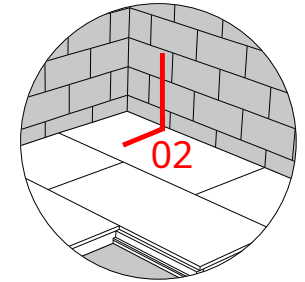
5. Verteilerplatten

6. Bodenbelag

7. Umlaufende Acryldichtung



- Klappen Sie den Filz der Startregel (RD) nicht herunter.
- Die VR-Platten werden mit 4 Schrauben ($\varnothing 4,8 \text{ mm}$) befestigt, die mit einer Unterlegscheibe aus verzinktem Stahl ($e=1,25 \text{ mm}$) mit $\varnothing 30 \text{ mm}$ und einem Loch mit $\varnothing 6,4 \text{ mm}$ in der Tragstruktur verbunden sind, sowie mit 4 Schrauben für FERMACELL am Anfang Regel oder im Chevron des vorherigen VR-Panels
- Drücken Sie die Matratze zum Straffen zusammen



VERTIKALER SCHNITT

1. Tragkonstruktion: Holz, Beton usw.

2. Entkopplungsleiste

3. PHONOTECH RD-Startregel

4. PHONOTECH VR Akustikplatten (600 x 1200 mm)

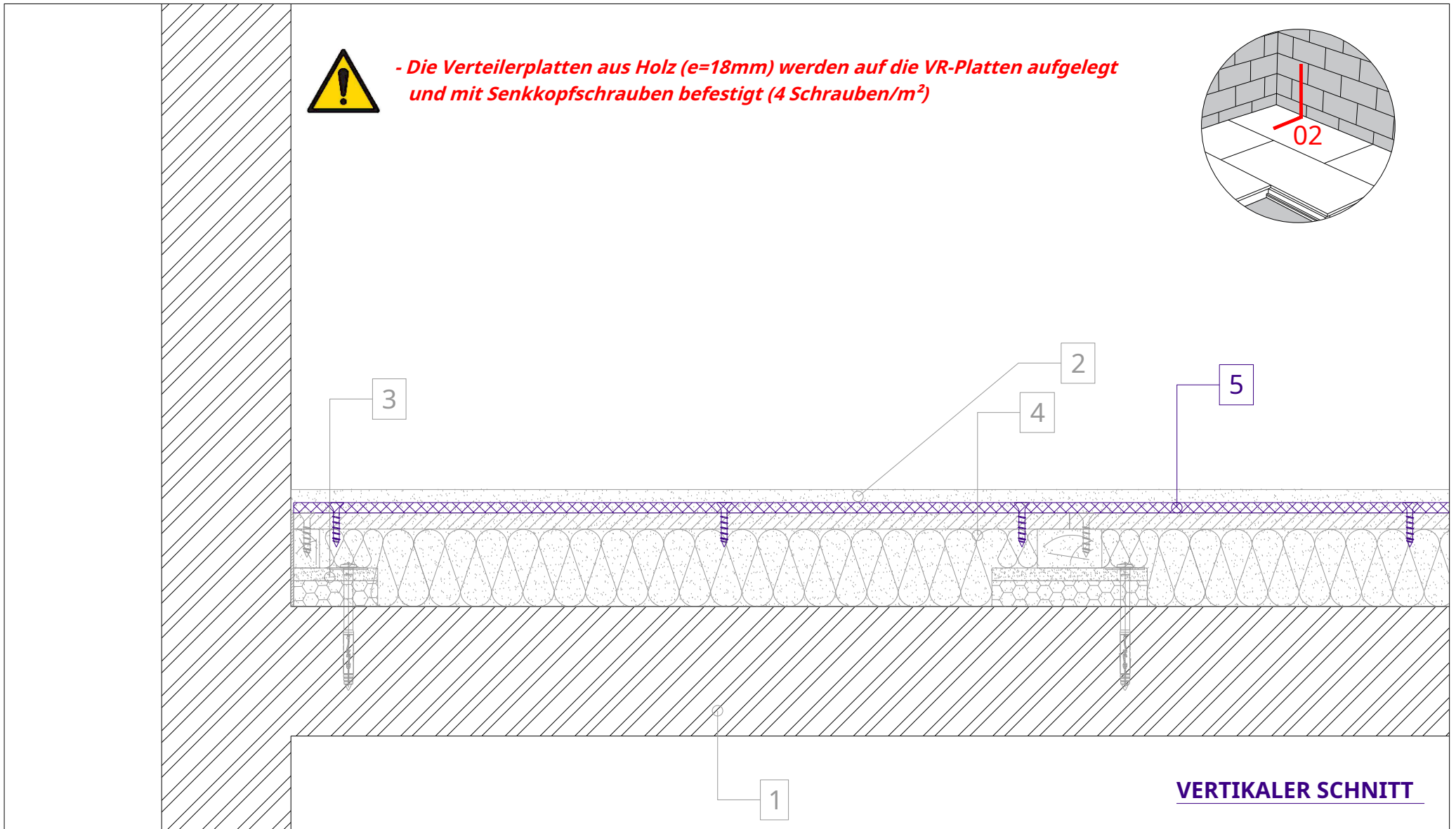
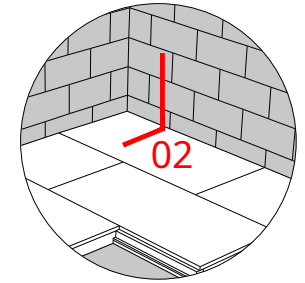
5. Verteilerplatten

6. Bodenbelag

7. Umlaufende Acryldichtung



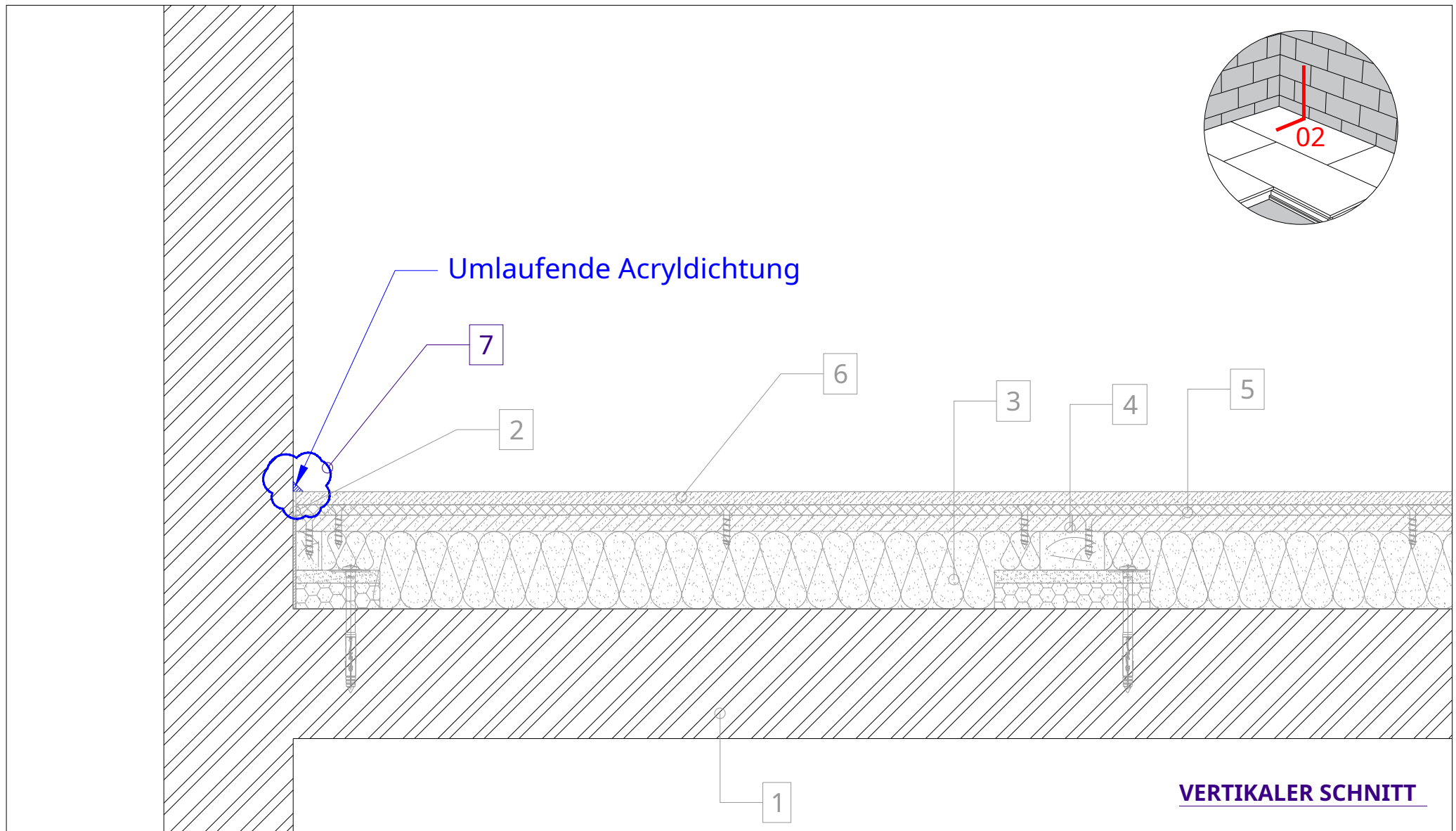
- Die Verteilerplatten aus Holz (e=18mm) werden auf die VR-Platten aufgelegt und mit Senkkopfschrauben befestigt (4 Schrauben/m²)



VERTIKALER SCHNITT

- 1. Tragkonstruktion: Holz, Beton usw.
- 2. Entkopplungsleiste
- 3. PHONOTECH RD-Startregel
- 4. PHONOTECH VR Akustikplatten (600 x 1200 mm)

- 5. Verteilerplatten
- 6. Bodenbelag
- 7. Umlaufende Acryldichtung



1. Tragkonstruktion: Holz, Beton usw.

2. Entkopplungsleiste

3. PHONOTECH RD-Startregel

4. PHONOTECH VR Akustikplatten (600 x 1200 mm)

5. Verteilerplatten

6. Bodenbelag

7. Umlaufende Acryldichtung

VERTIKALER SCHNITT